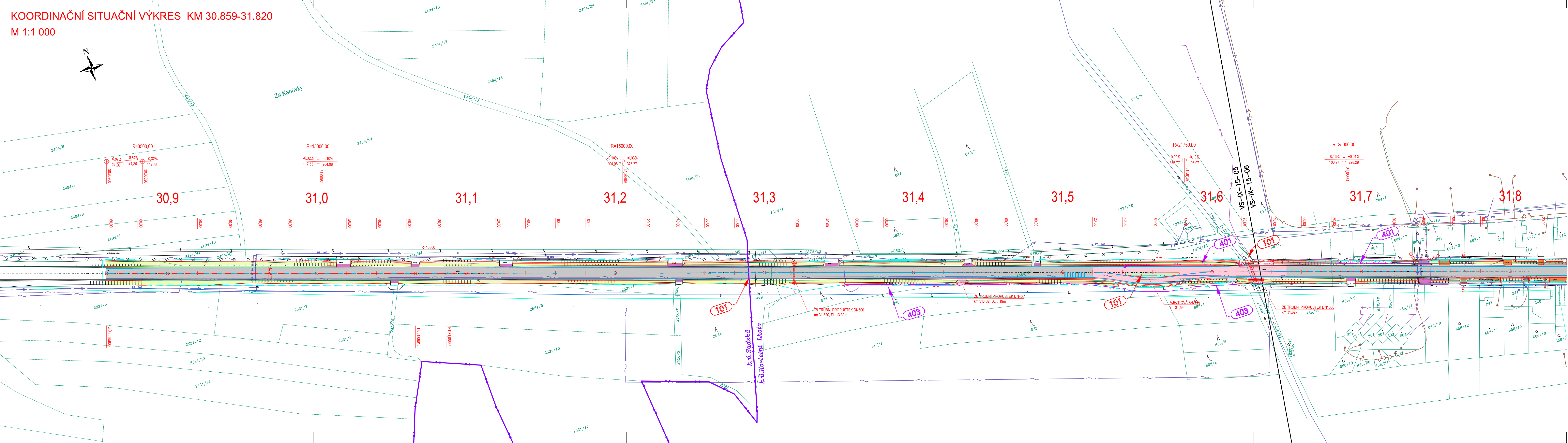


KOORDINAČNÍ SITUAČNÍ VÝKRES KM 30.859-31.820
 M 1:1 000



LEGENDA	
SEZNAM STAVEBNÍCH OBJEKTŮ:	
OBJ. ŘÁDY 000 – OBJEKTY PŘÍPRAVY STAVENÍŠTĚ	
SO 001 – DEMOLICE MOSTU EV. Č. 611–012	
SO 002 – DEMOLICE MOSTU EV. Č. 611–013	
SO 003 – DEMOLICE MOSTU EV. Č. 611–011	
SO 011 – PŘÍPRAVA OZEMÍ PRO SO 101	
SO 012 – PŘÍPRAVA OZEMÍ PRO SO 102	
OBJ. ŘÁDY 100 – OBJEKTY POZEMNÍCH KOMUNIKACÍ	
SO 101 – REKONSTRUKCE SILNICE II/611, KM 30,859 – 34,850	
SO 102 – REKONSTRUKCE SILNICE II/611, KM 34,490 – 37,074	
SO 134 – OPRAVA CHODNÍKŮ A ZASTÁVEK V K.Ú. KOSTELNÍ LHOTA	
SO 135 – OPRAVA CHODNÍKŮ A ZASTÁVEK V K.Ú. PÍSKOVÁ LHOTA U PODĚBRAD	
SO 136 – OPRAVA CHODNÍKŮ A ZASTÁVEK V K.Ú. PŘEDNÍ LHOTA U PODĚBRAD	
OBJ. ŘÁDY 200 – MOSTNÍ OBJEKTY A ZDI	
SO 201 – REKONSTRUKCE MOSTU EV.Č. 611–012	
SO 202 – REKONSTRUKCE MOSTU EV.Č. 611–013	
OBJ. ŘÁDY 300 – VODOHOSPODÁŘSKÉ OBJEKTY	
SO 321 – PŘELOŽKA ZATRUBNĚNÉ VODOTEČE V KM 36,460	
SO 331 – PŘELOŽKA KANALIZAČNÍHO ŘÁDU	
SO 341 – PŘELOŽKA VODOVODNÍHO ŘÁDU	
SO 342 – OPRAVA VODOVODU V KM 32,180	
OBJ. ŘÁDY 400 – ELEKTRO A SĚLOVACÍ OBJEKTY	
SO 401 – VEŘEJNÉ OSVĚTLENÍ V OBCI KOSTELNÍ LHOTA	
SO 402 – VEŘEJNÉ OSVĚTLENÍ V OBCI PÍSKOVÁ LHOTA	
OBJ. ŘÁDY 800 – OBJEKTY OPRAVY OZEMÍ	
SO 801 – VEGETAČNÍ OPRAVY PRO SO 101	
SO 802 – VEGETAČNÍ OPRAVY PRO SO 102	
SO 803.a – NÁHRADNÍ VÝSADBY – VÝSADBA DŘEVIN	
SO 803.b – NÁHRADNÍ VÝSADBA – REKULTIVACE DOČASNÉHO ZÁBORU PUPPL	
SOUISEJÍCÍ INVESTICE KSÚS STŘEDOČESKÉHO KRAJE	
OBJ. ŘÁDY 400 – ELEKTRO A SĚLOVACÍ OBJEKTY	
SO 403 – PŘELOŽKA SĚLOVACÍHO VEDENÍ	
PLOCHY:	
ASFAUTOVÝ KRYT – PLNÁ KONSTRUKCE	
ASFAUTOVÝ KRYT – REKONSTRUKCE	
CHODNÍK – ZAMKOVÁ DLAŽBA	
PRVKY PRO OSSPO	
VJEZDY K NEMOVITOSTEM – ZPEVNĚNÝ POVRCH	
SJEZDY – ZPEVNĚNÝ POVRCH	
SJEZDY – ASFAUTOVÝ NÁTĚR	
ZPEVNĚNÍ ASFAUTOVÝM RECYKLÁTEM	
RETENČNĚ–VSAKOVACÍ PŘÍKOP / PRŮLEH	
TERÉNNÍ OPRAVY	
ZELENĚ	
ZPEVNĚNÝ SVAH	
ZÁBORY:	
HRANICE TRVALÉHO ZÁBORU	
HRANICE DOČASNÉHO ZÁBORU DO 1 ROKU	

SITUACE:	
NOVÉ HRANY	
STÁVAJÍCÍ HRANY	
DRENAŽNÍ ŽEBRO	
VDZ	
OCELOVÉ SVODIDLO	
BETONOVÉ SVODIDLO	
STÁVAJÍCÍ INŽENÝRSKÉ SÍTĚ:	
PLYNOVOD – STL/VTL	
VEDENÍ NN – PODZEMNÍ	
VEDENÍ VN – NADZEMNÍ	
SĚLOVACÍ KABEL – CETIN	
KANALIZACE	
VODOVOD	
NAVRŽENÉ PŘELOŽKY INŽENÝRSKÝCH SÍTÍ:	
SĚLOVACÍ KABEL – CETIN	
VODOVOD	
KANALIZACE	
VEŘEJNÉ OSVĚTLENÍ	
KATASTR:	
HRANICE PARCEL	
HRANICE PARCEL SLUČKOVÉ	
ČÍSLO PARCEL	
HRANICE KATASTRÁLNÍHO OZEMÍ	
SOUISEJÍCÍ INVESTICE:	
PŘELOŽKA VEDENÍ NN – PODZEMNÍ V OBCI KOSTELNÍ LHOTA	
ZÁPLAVOVÁ OZEMÍ; CHRÁNĚNÁ OZEMÍ	
ZÁPLAVOVÉ OZEMÍ Q100	
ZÁPLAVOVÉ OZEMÍ Q20	
NADREGIONÁLNÍ KORIDOR K10 BOROVÁ	
HRANICE NADREGIONÁLNÍHO KORIDORU	
OSA NADREGIONÁLNÍHO KORIDORU K10 BOROVÁ	
LOKÁLNÍ BIOKORIDOR	

OBJEDNATEL:		KSÚS STŘEDOČESKÉHO KRAJE, p.o.	
Zhotovitel:		HBH / LINK / GEOTEST / GEOSTAR	
zastoupený:		HBH Projekt spol. s r.o.,	
Hlavní inženýr projektu:		Ing. Marek Kačenak	
Číslo zhotovitele:		2020/0036	
KRAJ: STŘEDOČESKÝ		KÚ: SADSÁ, KOSTELNÍ LHOTA, PÍSKOVÁ LHOTA U PODĚBRAD, PŘEDNÍ LHOTA U PODĚBRAD	
NÁZEV OBJEKTU/ČÁSTE:		II/611 Kostelní Lhota – Přední Lhota, I. etapa km 30.859–37.074	
NÁZEV PŘÍLOHY:		Koordináční situační výkres km 30.859–31.820	

ZODPOVĚDNÝ PROJEKTANT		Ing. Lukáš Píha	
VYPRACOVAL		Ing. Lukáš Píha	
KONTROLOVAL		Ing. Marek Kačenak	
KRAJ: STŘEDOČESKÝ		KÚ: SADSÁ, KOSTELNÍ LHOTA, PÍSKOVÁ LHOTA U PODĚBRAD, PŘEDNÍ LHOTA U PODĚBRAD	
NÁZEV OBJEKTU/ČÁSTE:		II/611 Kostelní Lhota – Přední Lhota, I. etapa km 30.859–37.074	
NÁZEV PŘÍLOHY:		Koordináční situační výkres km 30.859–31.820	

ZODPOVĚDNÝ PROJEKTANT		Ing. Lukáš Píha	
VYPRACOVAL		Ing. Lukáš Píha	
KONTROLOVAL		Ing. Marek Kačenak	
KRAJ: STŘEDOČESKÝ		KÚ: SADSÁ, KOSTELNÍ LHOTA, PÍSKOVÁ LHOTA U PODĚBRAD, PŘEDNÍ LHOTA U PODĚBRAD	
NÁZEV OBJEKTU/ČÁSTE:		II/611 Kostelní Lhota – Přední Lhota, I. etapa km 30.859–37.074	
NÁZEV PŘÍLOHY:		Koordináční situační výkres km 30.859–31.820	

ZODPOVĚDNÝ PROJEKTANT		Ing. Lukáš Píha	
VYPRACOVAL		Ing. Lukáš Píha	
KONTROLOVAL		Ing. Marek Kačenak	
KRAJ: STŘEDOČESKÝ		KÚ: SADSÁ, KOSTELNÍ LHOTA, PÍSKOVÁ LHOTA U PODĚBRAD, PŘEDNÍ LHOTA U PODĚBRAD	
NÁZEV OBJEKTU/ČÁSTE:		II/611 Kostelní Lhota – Přední Lhota, I. etapa km 30.859–37.074	
NÁZEV PŘÍLOHY:		Koordináční situační výkres km 30.859–31.820	

ZODPOVĚDNÝ PROJEKTANT		Ing. Lukáš Píha	
VYPRACOVAL		Ing. Lukáš Píha	
KONTROLOVAL		Ing. Marek Kačenak	
KRAJ: STŘEDOČESKÝ		KÚ: SADSÁ, KOSTELNÍ LHOTA, PÍSKOVÁ LHOTA U PODĚBRAD, PŘEDNÍ LHOTA U PODĚBRAD	
NÁZEV OBJEKTU/ČÁSTE:		II/611 Kostelní Lhota – Přední Lhota, I. etapa km 30.859–37.074	
NÁZEV PŘÍLOHY:		Koordináční situační výkres km 30.859–31.820	

ZODPOVĚDNÝ PROJEKTANT		Ing. Lukáš Píha	
VYPRACOVAL		Ing. Lukáš Píha	
KONTROLOVAL		Ing. Marek Kačenak	
KRAJ: STŘEDOČESKÝ		KÚ: SADSÁ, KOSTELNÍ LHOTA, PÍSKOVÁ LHOTA U PODĚBRAD, PŘEDNÍ LHOTA U PODĚBRAD	
NÁZEV OBJEKTU/ČÁSTE:		II/611 Kostelní Lhota – Přední Lhota, I. etapa km 30.859–37.074	
NÁZEV PŘÍLOHY:		Koordináční situační výkres km 30.859–31.820	

ZODPOVĚDNÝ PROJEKTANT		Ing. Lukáš Píha	
VYPRACOVAL		Ing. Lukáš Píha	
KONTROLOVAL		Ing. Marek Kačenak	
KRAJ: STŘEDOČESKÝ		KÚ: SADSÁ, KOSTELNÍ LHOTA, PÍSKOVÁ LHOTA U PODĚBRAD, PŘEDNÍ LHOTA U PODĚBRAD	
NÁZEV OBJEKTU/ČÁSTE:		II/611 Kostelní Lhota – Přední Lhota, I. etapa km 30.859–37.074	
NÁZEV PŘÍLOHY:		Koordináční situační výkres km 30.859–31.820	

ZODPOVĚDNÝ PROJEKTANT		Ing. Lukáš Píha	
VYPRACOVAL		Ing. Lukáš Píha	
KONTROLOVAL		Ing. Marek Kačenak	
KRAJ: STŘEDOČESKÝ		KÚ: SADSÁ, KOSTELNÍ LHOTA, PÍSKOVÁ LHOTA U PODĚBRAD, PŘEDNÍ LHOTA U PODĚBRAD	
NÁZEV OBJEKTU/ČÁSTE:		II/611 Kostelní Lhota – Přední Lhota, I. etapa km 30.859–37.074	
NÁZEV PŘÍLOHY:		Koordináční situační výkres km 30.859–31.820	

ZODPOVĚDNÝ PROJEKTANT		Ing. Lukáš Píha	
VYPRACOVAL		Ing. Lukáš Píha	
KONTROLOVAL		Ing. Marek Kačenak	
KRAJ: STŘEDOČESKÝ		KÚ: SADSÁ, KOSTELNÍ LHOTA, PÍSKOVÁ LHOTA U PODĚBRAD, PŘEDNÍ LHOTA U PODĚBRAD	
NÁZEV OBJEKTU/ČÁSTE:		II/611 Kostelní Lhota – Přední Lhota, I. etapa km 30.859–37.074	
NÁZEV PŘÍLOHY:		Koordináční situační výkres km 30.859–31.820	

ZODPOVĚDNÝ PROJEKTANT		Ing. Lukáš Píha	
VYPRACOVAL		Ing. Lukáš Píha	
KONTROLOVAL		Ing. Marek Kačenak	
KRAJ: STŘEDOČESKÝ		KÚ: SADSÁ, KOSTELNÍ LHOTA, PÍSKOVÁ LHOTA U PODĚBRAD, PŘEDNÍ LHOTA U PODĚBRAD	
NÁZEV OBJEKTU/ČÁSTE:		II/611 Kostelní Lhota – Přední Lhota, I. etapa km 30.859–37.074	
NÁZEV PŘÍLOHY:		Koordináční situační výkres km 30.859–31.820	

ZODPOVĚDNÝ PROJEKTANT		Ing. Lukáš Píha	
VYPRACOVAL		Ing. Lukáš Píha	
KONTROLOVAL		Ing. Marek Kačenak	
KRAJ: STŘEDOČESKÝ		KÚ: SADSÁ, KOSTELNÍ LHOTA, PÍSKOVÁ LHOTA U PODĚBRAD, PŘEDNÍ LHOTA U PODĚBRAD	
NÁZEV OBJEKTU/ČÁSTE:		II/611 Kostelní Lhota – Přední Lhota, I. etapa km 30.859–37.074	
NÁZEV PŘÍLOHY:		Koordináční situační výkres km 30.859–31.820	

ZODPOVĚDNÝ PROJEKTANT		Ing. Lukáš Píha	
VYPRACOVAL		Ing. Lukáš Píha	
KONTROLOVAL		Ing. Marek Kačenak	
KRAJ: STŘEDOČESKÝ		KÚ: SADSÁ, KOSTELNÍ LHOTA, PÍSKOVÁ LHOTA U PODĚBRAD, PŘEDNÍ LHOTA U PODĚBRAD	
NÁZEV OBJEKTU/ČÁSTE:		II/611 Kostelní Lhota – Přední Lhota, I. etapa km 30.859–37.074	
NÁZEV PŘÍLOHY:		Koordináční situační výkres km 30.859–31.820	

ZODPOVĚDNÝ PROJEKTANT		Ing. Lukáš Píha	
VYPRACOVAL		Ing. Lukáš Píha	
KONTROLOVAL		Ing. Marek Kačenak	
KRAJ: STŘEDOČESKÝ		KÚ: SADSÁ, KOSTELNÍ LHOTA, PÍSKOVÁ LHOTA U PODĚBRAD, PŘEDNÍ LHOTA U PODĚBRAD	
NÁZEV OBJEKTU/ČÁSTE:		II/611 Kostelní Lhota – Přední Lhota, I. etapa km 30.859–37.074	
NÁZEV PŘÍLOHY:		Koordináční situační výkres km 30.859–31.820	

ZODPOVĚDNÝ PROJEKTANT		Ing. Lukáš Píha	
VYPRACOVAL		Ing. Lukáš Píha	
KONTROLOVAL		Ing. Marek Kačenak	
KRAJ: STŘEDOČESKÝ		KÚ: SADSÁ, KOSTELNÍ LHOTA, PÍSKOVÁ LHOTA U PODĚBRAD, PŘEDNÍ LHOTA U PODĚBRAD	
NÁZEV OBJEKTU/ČÁSTE:		II/611 Kostelní Lhota – Přední Lhota, I. etapa km 30.859–37.074	
NÁZEV PŘÍLOHY:		Koordináční situační výkres km 30.859–31.820	

ZODPOVĚDNÝ PROJEKTANT		Ing. Lukáš Píha	
VYPRACOVAL		Ing. Lukáš Píha	
KONTROLOVAL		Ing. Marek Kačenak	
KRAJ: STŘEDOČESKÝ		KÚ: SADSÁ, KOSTELNÍ LHOTA, PÍSKOVÁ LHOTA U PODĚBRAD, PŘEDNÍ LHOTA U PODĚBRAD	
NÁZEV OBJEKTU/ČÁSTE:		II/611 Kostelní Lhota – Přední Lhota, I. etapa km 30.859–37.074	
NÁZEV PŘÍLOHY:		Koordináční situační výkres km 30.859–31.820	

ZODPOVĚDNÝ PROJEKTANT		Ing. Lukáš Píha	
VYPRACOVAL		Ing. Lukáš Píha	
KONTROLOVAL		Ing. Marek Kačenak	
KRAJ: STŘEDOČESKÝ		KÚ: SADSÁ, KOSTELNÍ LHOTA, PÍSKOVÁ LHOTA U PODĚBRAD, PŘEDNÍ LHOTA U PODĚBRAD	
NÁZEV OBJEKTU/ČÁSTE:		II/611 Kostelní Lhota – Přední Lhota, I. etapa km 30.859–37.074	
NÁZEV PŘÍLOHY:		Koordináční situační výkres km 30.859–31.820	

ZODPOVĚDNÝ PROJEKTANT		Ing. Lukáš Píha	
VYPRACOVAL		Ing. Lukáš Píha	
KONTROLOVAL		Ing. Marek Kačenak	
KRAJ: STŘEDOČESKÝ		KÚ: SADSÁ, KOSTELNÍ LHOTA, PÍSKOVÁ LHOTA U PODĚBRAD, PŘEDNÍ LHOTA U PODĚBRAD	
NÁZEV OBJEKTU/ČÁSTE:		II/611 Kostelní Lhota – Přední Lhota, I. etapa km 30.859–37.074	
NÁZEV PŘÍLOHY:		Koordináční situační výkres km 30.859–31.820	

ZODPOVĚDNÝ PROJEKTANT		Ing. Lukáš Píha	
VYPRACOVAL		Ing. Lukáš Píha	
KONTROLOVAL		Ing. Marek Kačenak	
KRAJ: STŘEDOČESKÝ		KÚ: SADSÁ, KOSTELNÍ LHOTA, PÍSKOVÁ LHOTA U PODĚBRAD, PŘEDNÍ LHOTA U PODĚBRAD	
NÁZEV OBJEKTU/ČÁSTE:		II/611 Kostelní Lhota – Přední Lhota, I. etapa km 30.859–37.074	
NÁZEV PŘÍLOHY:		Koordináční situační výkres km 30.859–31.820	

ZODPOVĚDNÝ PROJEKTANT		Ing. Lukáš Píha	
VYPRACOVAL		Ing. Lukáš Píha	
KONTROLOVAL		Ing. Marek Kačenak	
KRAJ: STŘEDOČESKÝ		KÚ: SADSÁ, KOSTELNÍ LHOTA, PÍSKOVÁ LHOTA U PODĚBRAD, PŘEDNÍ LHOTA U PODĚBRAD	
NÁZEV OBJEKTU/ČÁSTE:		II/611 Kostelní Lhota – Přední Lhota, I. etapa km 30.859–37.074	
NÁZEV PŘÍLOHY:		Koordináční situační výkres km 30.859–31.820	

ZODPOVĚDNÝ PROJEKTANT		Ing. Lukáš Píha	
VYPRACOVAL		Ing. Lukáš Píha	
KONTROLOVAL		Ing. Marek Kačenak	
KRAJ: STŘEDOČESKÝ		KÚ: SADSÁ, KOSTELNÍ LHOTA, PÍSKOVÁ LHOTA U PODĚBRAD, PŘEDNÍ LHOTA U PODĚBRAD	
NÁZEV OBJEKTU/ČÁSTE:		II/611 Kostelní Lhota – Přední Lhota, I. etapa km 30.859–37.074	
NÁZEV PŘÍLOHY:		Koordináční situační výkres km 30.859–31.820	

ZODPOVĚDNÝ PROJEKTANT		Ing. Lukáš Píha	
VYPRACOVAL		Ing. Lukáš Píha	
KONTROLOVAL		Ing. Marek Kačenak	
KRAJ: STŘEDOČESKÝ		KÚ: SADSÁ, KOSTELNÍ LHOTA, PÍSKOVÁ LHOTA U PODĚBRAD, PŘEDNÍ LHOTA U PODĚBRAD	
NÁZEV OBJEKTU/ČÁSTE:		II/611 Kostelní Lhota – Přední Lhota, I. etapa km 30.859–37.074	
NÁZEV PŘÍLOHY:		Koordináční situační výkres km 30.859–31.820	

ZODPOVĚDNÝ PROJEKTANT		Ing. Lukáš Píha	
VYPRACOVAL		Ing. Lukáš Píha	
KONTROLOVAL		Ing. Marek Kačenak	
KRAJ: STŘEDOČESKÝ		KÚ: SADSÁ, KOSTELNÍ LHOTA, PÍSKOVÁ LHOTA U PODĚBRAD, PŘEDNÍ LHOTA U PODĚBRAD	
NÁZEV OBJEKTU/ČÁSTE:		II/611 Kostelní Lhota – Přední Lhota, I. etapa km 30.859–37.074	
NÁZEV PŘÍLOHY:		Koordináční situační výkres km 30.859–31.820	

ZODPOVĚDNÝ PROJEKTANT		Ing. Lukáš Píha	
VYPRACOVAL		Ing. Lukáš Píha	
KONTROLOVAL		Ing. Marek Kačenak	
KRAJ: STŘEDOČESKÝ		KÚ: SADSÁ, KOSTELNÍ LHOTA, PÍSKOVÁ LHOTA U PODĚBRAD, PŘEDNÍ LHOTA U PODĚBRAD	
NÁZEV OBJEKTU/ČÁSTE:		II/611 Kostelní Lhota – Přední Lhota, I. etapa km 30.859–37.074	
NÁZEV PŘÍLOHY:		Koordináční situační výkres km 30.859–31.820	

ZODPOVĚDNÝ PROJEKTANT		Ing. Lukáš Píha	
VYPRACOVAL		Ing. Lukáš Píha	
KONTROLOVAL		Ing. Marek Kačenak	
KRAJ: STŘEDOČESKÝ		KÚ: SADSÁ, KOSTELNÍ LHOTA, PÍSKOVÁ LHOTA U PODĚBRAD, PŘEDNÍ LHOTA U PODĚBRAD	
NÁZEV OBJEKTU/ČÁSTE:		II/611 Kostelní Lhota – Přední Lhota, I. etapa km 30.859–37.074	
NÁZEV PŘÍLOHY:		Koordináční situační výkres km 30.859–31.820	

ZODPOVĚDNÝ PROJEKTANT		Ing. Lukáš Píha	
VYPRACOVAL		Ing. Lukáš Píha	
KONTROLOVAL		Ing. Marek Kačenak	
KRAJ: STŘEDOČESKÝ		KÚ: SADSÁ, KOSTELNÍ LHOTA, PÍSKOVÁ LHOTA U PODĚBRAD, PŘEDNÍ LHOTA U PODĚBRAD	
NÁZEV OBJEKTU/ČÁSTE:		II/611 Kostelní Lhota – Přední Lhota, I. etapa km 30.859–37.074	
NÁZEV PŘÍLOHY:		Koordináční situační výkres km 30.859–31.820	

ZODPOVĚDNÝ PROJEKTANT		Ing. Lukáš Píha	
VYPRACOVAL		Ing. Lukáš Píha	
KONTROLOVAL		Ing. Mare	